

EFFA Flytying Department • Peter Kunz

## DADDY LONG LEG

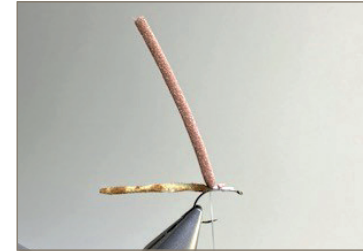
Einfache Bindeweise einer Schnake. Für den Körper verwende ich Ultra-Chenille (tan). Die Beine bestehen aus Dachshaaren. Der Vorderkörper wird mit einer Henne-Hechel und braunem Foam gebildet.

Für die Flügel kann Antron oder ähnliches künstliches Material verwendet werden das ich in einem Stück mit Kreuzwindung anbringe. Flügel können je nach Wunsch bemalt und an den Spitzen mit dem Feuerzeug angesengt und gleichzeitig plattgedrückt werden. Sie können auch schon vor dem Bindevorgang in der richtigen Länge vorbereitet werden.

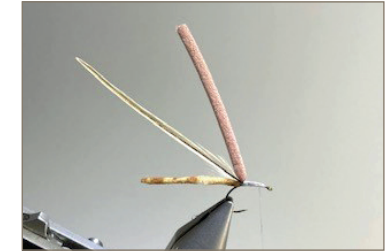
Wichtig ist, dass Hinterkörper und Flügel beweglich bleiben, damit die Fliege beim Wurf nicht „propellert“ und die Vorfachspitze verdrallt.



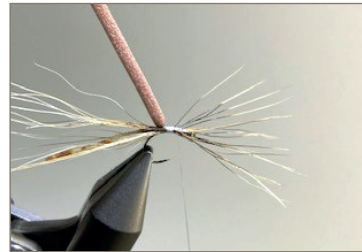
**01** Benötigte Materialien: Leichter Bogen-Haken mit grosser Öffnung. Feiner Bindefaden, Chenillekörper vorbereitet, Körperhechel, Foamstreifen, Dachshaare, Antron für die Flügel.



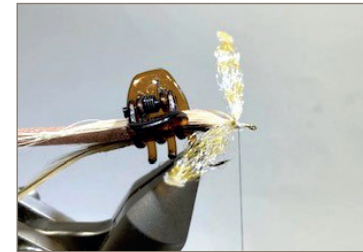
**02** Hinterkörper mit dem Bindefaden auf dem Hakenschenkel fixieren und Foamstreifen darüber abbinden.



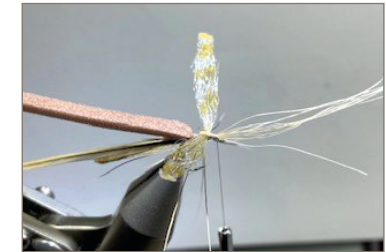
**03** Hechel wie auf Bild festbinden und Hechelstamm nach vorne überwinden.



**04** Dachshaare gut auf dem Hakenschenkel abbinden und hälftig nach unten trennen und vor den Beinen eine Stützwicklung festlegen um die Beine nach hinten zu bringen.



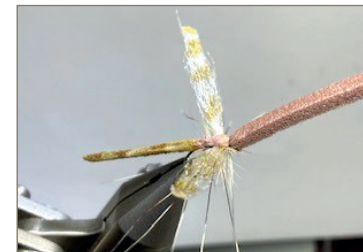
**05** Alles mit einer kleinen Haarklammer nach hinten fixieren und den Flügel mit Kreuzwicklung festbinden.



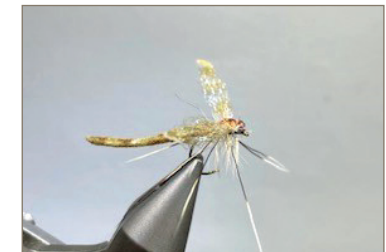
**06** Die nach hinten stehenden dickeren Enden des Dachshaares für die Beine nach vorne klappen, abbinden und kurz abschneiden. So ist alles gut fixiert.



**07** Hechel nach vorne winden. Je 2 bis 3 Windungen vor und nach der Flügelbasis. Hechel fixieren.



**08** Foam nach vorne über die Flügelbasis legen und abbinden. Abschneiden (2 mm stehen lassen) und Abschlussknoten machen und lackieren.



**09** Fertige Fliege. Viel Spaß beim nachbinden.

